

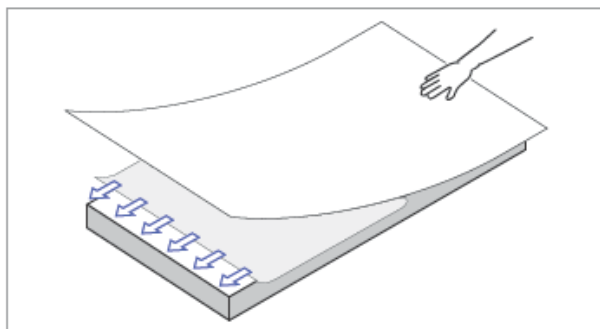
Technisches Merkblatt

MAX FRANK Schalungsbahn selbstklebend

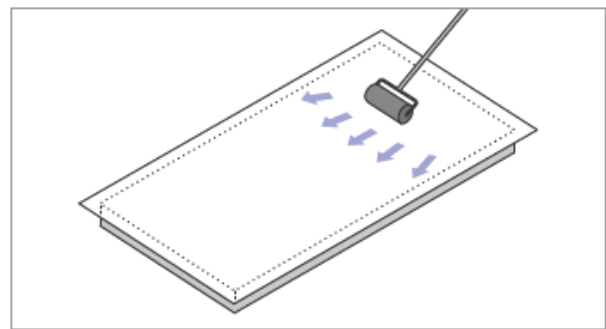
Die MAX FRANK Schalungsbahn selbstklebend ist eine kontrolliert wasserabführende Schalungsbahn.

Auf Grund der besonderen Befestigungsmöglichkeit kommt die selbstklebende Schalungsbahn in speziellen Fällen zum Einsatz:

- Befestigung mit Klammern auf Schalungsoberflächen nur bedingt oder überhaupt nicht möglich (Stahl oder harter Kunststoff)
- Befestigung auf Schalungen mit besonderen geometrischen Formen
- Befestigung ohne sichtbare Klammern
- Befestigungen auf kleinen Schalungseinheiten



Material ansetzen, Schutzfolie abziehen,
leicht andrücken



Durch festen Druck Schalungsbahn auf der
Schalung fixieren

Qualität der Betonoberfläche

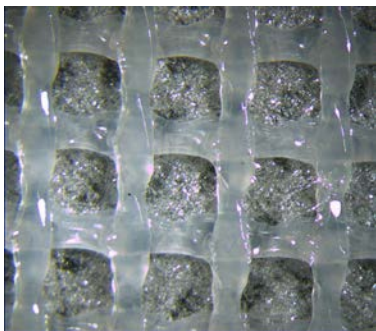
Durch präzises computergesteuertes Auftragen des PSA-Klebers (*Pressure Sensitive Adhesive) auf die Rückseite der Schalungsbahn bleiben die wasserabführenden Kanäle im Gitter frei. Die Klebefläche wird zum Schutz mit einer Folie überzogen, welche kurz vor der Anwendung einfach abzuziehen ist, somit kann die Schalungsbahn einfach auf die Schalung geklebt werden.

Beim Betonieren werden das Wasser und die Luft in gewohnter Weise abgeleitet, wodurch eine Verbesserung der Randbetonzone erreicht wird.

Produkteigenschaften der MAX FRANK Schalungsbahn selbstklebend:

- MAX FRANK Schalungsbahn selbstklebend besteht aus Polypropylenfasern
- Oberseite (Betonseite): glatt bis leicht strukturiert
- Rückseite (Schalungsseite): mit speziellem Gitter (PP) und aufgetragenem Kleber
- Kleber: PSA (*Pressure Sensitive Adhesive) auf Basis thermoplastischer Kunststoff
- Trennfolie: LDPE, einseitig silikonisiert
- Rollengröße: 2,5 m b x 35 m l
- Mehrmaliger Einsatz: 2-3 mal möglich
- Hohe Wasser-/Luft-Speicherung, daher auch für schräge und horizontale Flächen geeignet

Die Verwendung der selbstklebenden Schalungsbahn bei Schalungstemperaturen über 40°C für einen mehrmaligen Einsatz ist nur bedingt möglich. Bei Temperaturen über 40°C besteht die Gefahr, dass die Haftung der Selbstklebeschicht auf der Schalhaut nicht mehr ausreichend ist und sich die Schalungsbahn beim Entschalen von der Schalhaut löst und am Beton verbleibt.



Gitterstruktur (Rückseite)
mit aufgetragenem Kleber



Max Frank Schalungsbahn
selbstklebend auf
der Schalung montiert



Betonoberfläche nach Anwendung
von Max Frank Schalungsbahn
selbstklebend.

**Vor Einsatz der MAX FRANK Schalungsbahn selbstklebend klären Sie bitte technische Details mit unseren Außendienstmitarbeitern oder unseren technischen Beratern:
Telefon +49 9427 189-189 oder E-Mail technik@maxfrank.de**

Die Verwendbarkeit der Produkte in der konkreten Einbausituation ist durch den Anwender zu prüfen. Dieses Merkblatt wird ständig aktualisiert. Technische Änderungen sind daher, ohne vorherige Information des Kunden ausdrücklich vorbehalten. Die jeweils gültige Version ist auf unserer Homepage unter: www.maxfrank.de zu finden. Ergänzend gelten unsere Allgemeinen Verkaufsbedingungen.