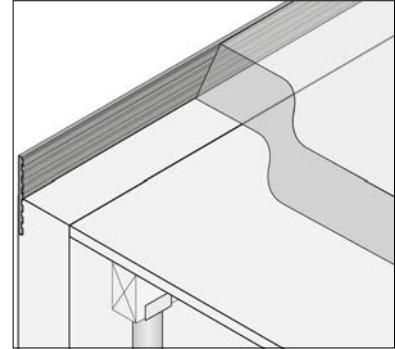


Technisches Merkblatt

Schalbord aus Faserbeton

Schalbord

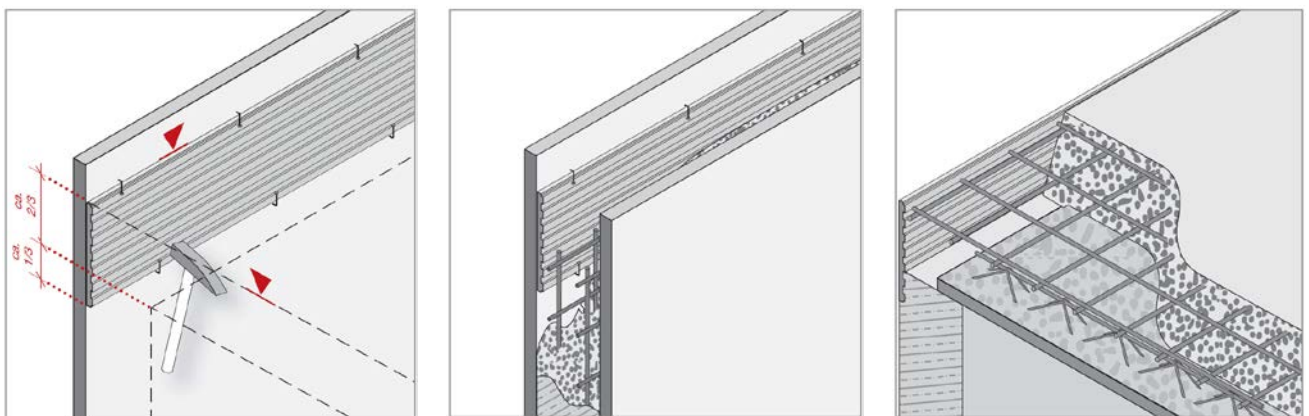
Das Schalbord aus Faserbeton wird auf die vorbereitete Schalung montiert und dient als Deckenrandabschalung im Betonbau und zum Abdecken von Schalungsfugen.



Technische Eigenschaften:

Abmessung h x a mm	für Deckenstärke cm	Länge mm
200 x 20	13	1200
250 x 20	18	1200
300 x 20	20	1200
350 x 23	25	1200
400 x 23	30	1200

Baustoffklasse DIN 4102/A1



Die Verwendbarkeit der Produkte in der konkreten Einbausituation ist durch den Anwender zu prüfen.
Dieses Merkblatt wird ständig aktualisiert. Technische Änderungen sind daher, ohne vorherige Information des Kunden ausdrücklich vorbehalten. Die jeweils gültige Version ist auf unserer Homepage unter: www.maxfrank.de zu finden.
Ergänzend gelten unsere Allgemeinen Verkaufsbedingungen.

Max Frank GmbH & Co. KG

Mitterweg 1 | 94339 Leiblfling | Germany | Telefon +49 9427 189-0 | Telefax +49 9427 1588 | info@maxfrank.com

365TM13/02-DEDE-01/18

www.maxfrank.com