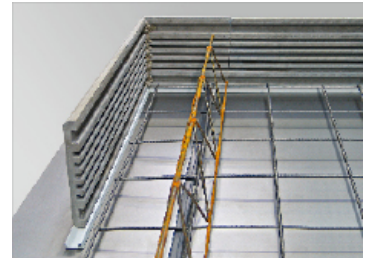


## Technisches Merkblatt

### Aufkantung aus Faserbeton

Aufkantungen aus Faserbeton werden als verlorene Schalungen in Wand- und Deckenelementen, wie z.B. Fertigteildecken mit Balkonabschalung, eingesetzt.

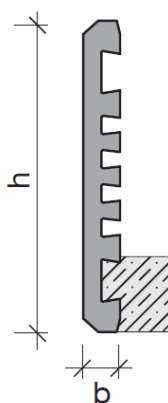


### Technische Eigenschaften:

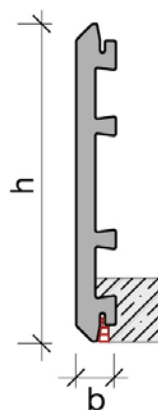
Eigenschaft	Wert	Einheit
Höhe	140 – 300	mm
Dicke	25 – 27	mm
Länge	2000, 2700	mm
Dichte	2,0 – 2,1	kg/dm <sup>3</sup>
Baustoffklasse DIN4102	A1	

### Ausführungen:

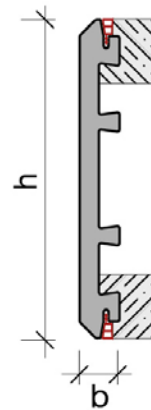
Standardausführung (AKF)



Ausführung Decke mit einer Dichtleiste (AKZ-D)



Ausführung Wand mit zwei Dichtleisten (AKZ-W)



Die Verwendbarkeit der Produkte in der konkreten Einbausituation ist durch den Anwender zu prüfen. Dieses Merkblatt wird ständig aktualisiert. Technische Änderungen sind daher, ohne vorherige Information des Kunden ausdrücklich vorbehalten. Die jeweils gültige Version ist auf unserer Homepage unter: [www.maxfrank.de](http://www.maxfrank.de) zu finden. Ergänzend gelten unsere Allgemeinen Verkaufsbedingungen.