

Modulo di richiesta Stremaform® giunto di lavoro con lamiera per giunti rivestita „Fradiflex“ - piastra

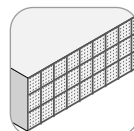
Questo modulo di richiesta è necessario per la corretta individuazione del prodotto richiesto. La preghiamo di compilare il tutto e di inviarcelo per verifica e offerta.

MAX FRANK Group
Zona Industriale Molini 6
39032 Campo Tures (BZ)
+39 0474 659008
info@maxfrank.it

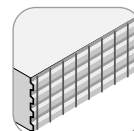
Progetto:
Luogo:
Contatto:
.....
.....

Offerta
Ordine

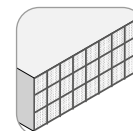
Varianti di produzione



Standard

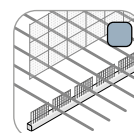
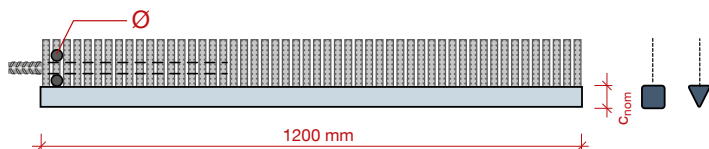


dentatura secondo EC2

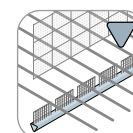


Mesh fine per CLS autocompattante

Stremaform® Spacer per una posa ideale



con Stremaform® Spacer (quadrato)



con Stremaform® Spacer (triangolare)

L: lunghezza giunto mm

B4: 4. armatura - Ø: mm

B3: 3. armatura - Ø: mm

B2: 2. armatura - Ø: mm

B1: 1. armatura - Ø: mm

C_{nom}

lunghezza [mm]	C_{nom} [mm] □	C_{nom} [mm] ▼
1200	35	30
	40	35
	45	40
	50	50
	60	60
	75	

Disposizione e strati d'armatura (A e B)

spessore costruttivo d mm

superiore:

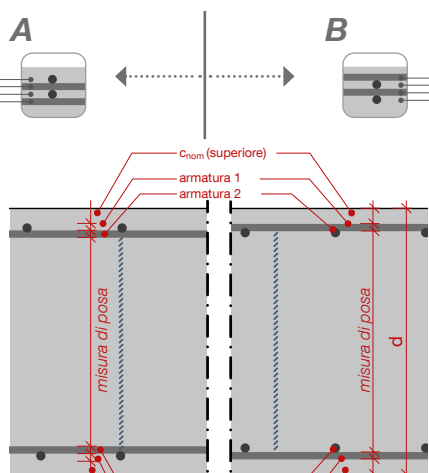
copriferro superiore $C_{nom top}$ mm

T1: 1. armatura Ø mm

T2: 2. armatura Ø mm

T3: 3. armatura Ø mm

T4: 4. armatura Ø mm



superiore:

copriferro superiore $C_{nom top}$ mm

T1: 1. armatura Ø mm

T2: 2. armatura Ø mm

T3: 3. armatura Ø mm

T4: 4. armatura Ø mm

misura di posa EBM mm

misura di posa EBM mm

inferiore:

B4: 4. armatura Ø mm

B3: 3. armatura Ø mm

B2: 2. armatura Ø mm

B1: 1. armatura Ø mm

copriferro inferiore $C_{nom bottom}$ mm

inferiore:

B4: 4. armatura Ø mm

B3: 3. armatura Ø mm

B2: 2. armatura Ø mm

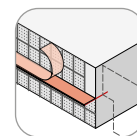
B1: 1. armatura Ø mm

copriferro inferiore $C_{nom bottom}$ mm

Rinforzo

La variante rinforzata viene scelta da noi in base alla misura di posa. In caso di richieste individuali, prego indicare qui di lato!

Modulo di richiesta Stremaform® giunto di lavoro con lamiera per giunti rivestita „Fradiflex“

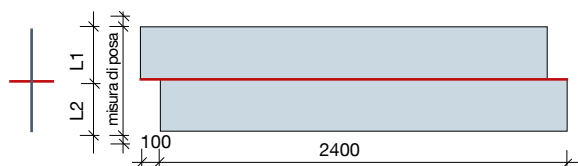


tipo di esecuzione 1

tipo di esecuzione 2

tipo di esecuzione 3 - prego inviarmi i dettagli di progetto

Posizione della lamiera per giunti



misura di posa EBM: mm

lamiera centrale: si ..

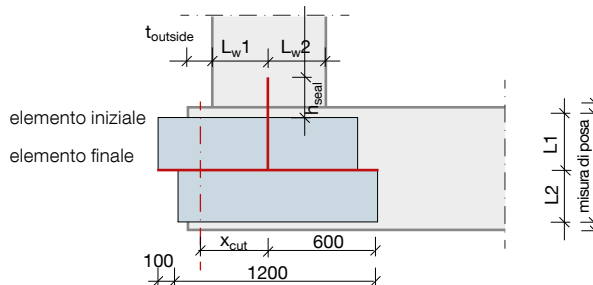
no ..

distanza superiore (L1) mm

distanza inferiore (L2) mm

Con la presenza di dislivelli strutturali, prego indicare le specifiche qui sotto!

Transizione parete



Misure parete (per l'attacco)

$t_{outside}$ mm

L_{w1} mm

L_{w2} mm

Misure piastra

X_{cut} mm

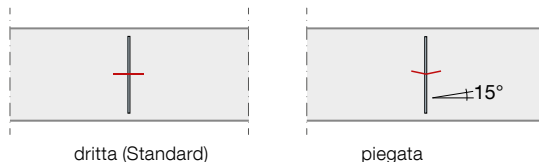
($L_{w1} + t_{outside}$ - copriferro)

Sporgenza della lamiera

h_{seal} 200 mm 300mm

(misura di posa - siehe superiore)

Lamiera per giunti



dritta (Standard)

piegata

rivestimento: su 1 lato

su 2 lati (Standard)

Ausführung Lamiera per giunti

Standard 150/1,5 mm

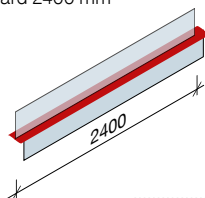
altra versione

larghezza/spessore=/..... mm

Design complessivo

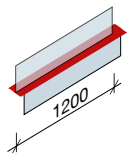
Tipologie

① Standard 2400 mm



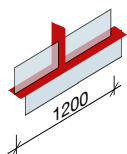
..... pz.

② Standard 1200 mm



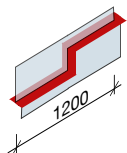
..... pz.

③ Transizione parete



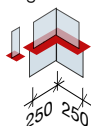
..... pz.

④ dislivello



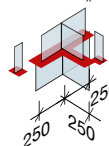
..... pz.

⑤ angolo



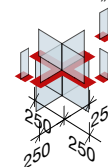
..... pz.

⑥ incrocio a „T“



..... pz.

⑦ incrocio a „X“



..... pz.

