

Angebots- /Bestellhilfe - Stremaform®

Aufkantung mit Fugenblech

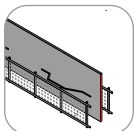
Folgende Bestellhilfe dient zur einfachen und schnellen Abstimmung Ihrer notwendigen Produktanforderungen. Bitte senden Sie dieses für Projekte an die unten genannte Adresse, wir erstellen Ihnen kurzfristig ein passendes Angebot:

Max Frank GmbH & Co. KG
 Mitterweg 1
 94339 Leiblfing
 +49 9427 189-0
 info@maxfrank.com

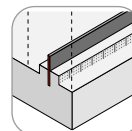
Projekt:
 Ort:
 Kontakt:

Angebot
 Bestellung

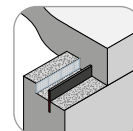
Bauart



Fugenblech (schwarz)

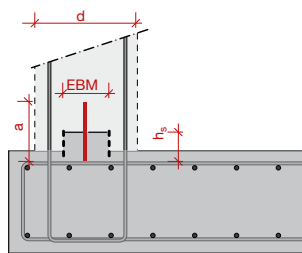


Platte/Wand



Wand/Platte

Abdichtung mit Fugenblech



Wanddicke d: mm

(optional)

Einbaumaß EB: mm
 (in 10 mm Schritten 80 - 400 mm)

Streifenhöhe h_s: mm
 (in 10 mm Schritten 80 - 300 mm)

Typ des Fugenblechs

250/1,5 mm → h_s = 130mm

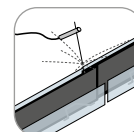
250/2,0 mm → h_s = 130mm

300/1,5 mm → h_s = 150mm

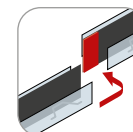
300/2,0 mm → h_s = 150mm

...../.....mm

Elementverbindung



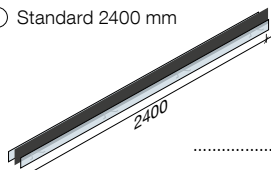
verschweißter Stoß
 (Standard)



Stoßbeschichtung

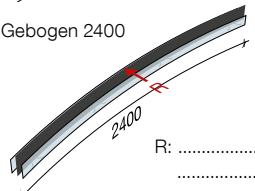
Gesamtausführung

① Standard 2400 mm



..... Stk.

② Gebogen 2400



R: m

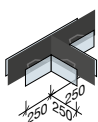
..... Stk.

② Eck-Formteil



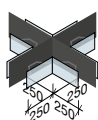
..... Stk.

③ T-Formteil



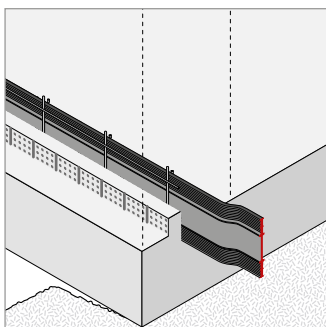
..... Stk.

④ Kreuz-Formteil



..... Stk.





Angebots- /Bestellhilfe - Stremaform® Aufkantung mit Fugenbandkorb

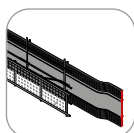
Folgende Bestellhilfe dient zur einfachen und schnellen Abstimmung Ihrer notwendigen Produktanforderungen. Bitte senden Sie dieses für Projekte an die unten genannte Adresse, wir erstellen Ihnen kurzfristig ein passendes Angebot:

Max Frank GmbH & Co. KG
Mitterweg 1
94339 Leiblfing
+49 9427 189-0
info@maxfrank.com

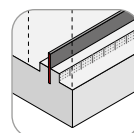
Projekt:
Ort:
Kontakt:

Angebot
Bestellung

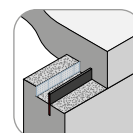
Bauart



Fugenband-
korb

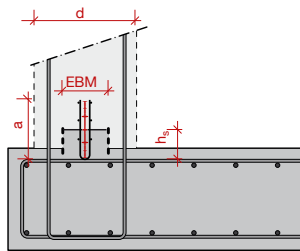


Platte/Wand



Wand/Platte

Abdichtung mit Fugenband



Wanddicke d: mm
(optional)

Einbaumaß EBM: mm
(in 10 mm Schritten 80 - 400 mm)

Streifenhöhe h_s : mm
(in 10 mm Schritten 80 - 300 mm)

Typ des Fugenbands

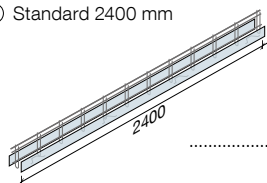
Hersteller

Typ

Höhe (optional) a

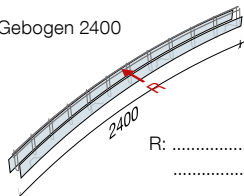
Gesamtausführung

① Standard 2400 mm



..... Stk.

② Gebogen 2400



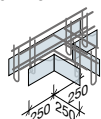
R: m
..... Stk.

② Eck-Formteil



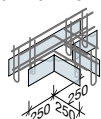
..... Stk.

③ T-Formteil



..... Stk.

④ Kreuz-Formteil



..... Stk.

