

# Ancrage arrière Stremafix®



Une alternative au soudage pour l'installation de

Stremaform®

## Stremafix pour l'ancrage arrière de Stremaform®

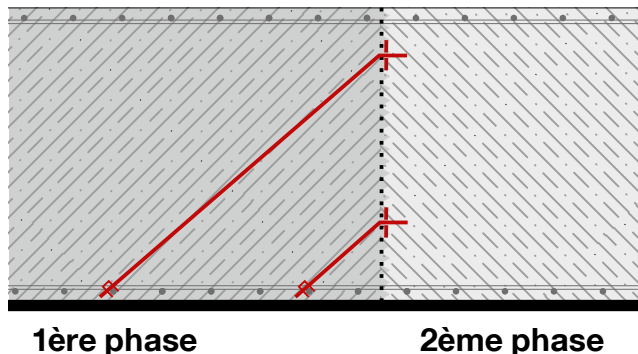
Les éléments Stremaform sont utilisés dans les joints de construction comme coffrage permanent.

Les ancrages Stremafix assurent un ancrage en traction et en compression du coffrage pendant la phase d'installation et offrent une protection contre la pression du béton.

Les ancrages arrière Stremafix doivent toujours être utilisés lorsque le soudage de l'armature au Stremaform n'est pas possible ou est interdit. Éviter le soudage permet d'accélérer le processus de travail.

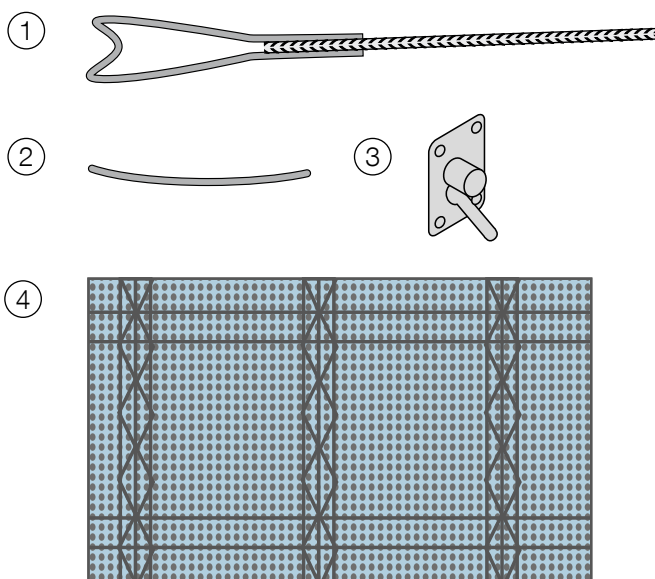
Les clavettes à ressort utilisées pour maintenir en place les ancrages Stremafix peuvent être réutilisées en fonction des conditions d'installation :

- Installation rapide
- le soudage n'est pas nécessaire
- le processus de construction est accélérée

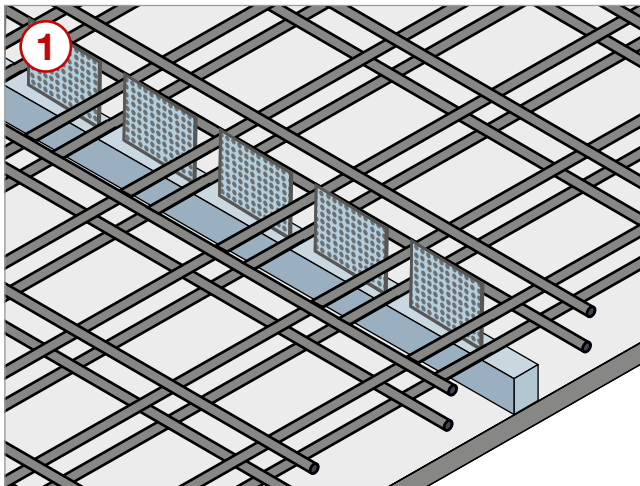


### Composition :

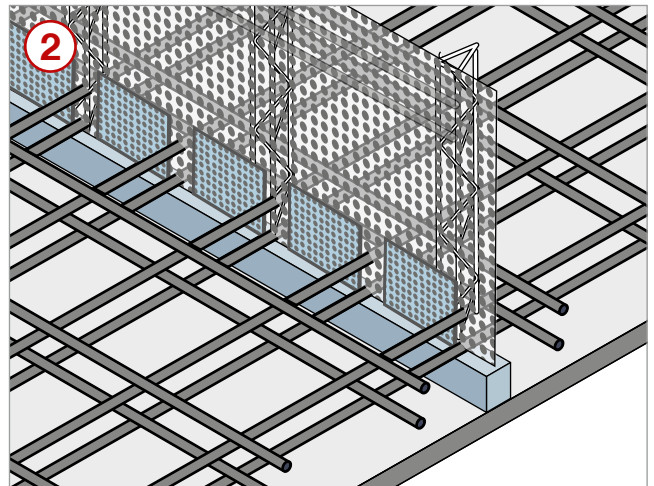
1. Ancrage avec crochet en boucle (jusqu'au di)
2. Barre de sécurité / blocage
3. Clavette à ressort
4. Éléments Stremaform® avec renforts installés en usine et renfort en double barres horizontales pour supporter les clavettes



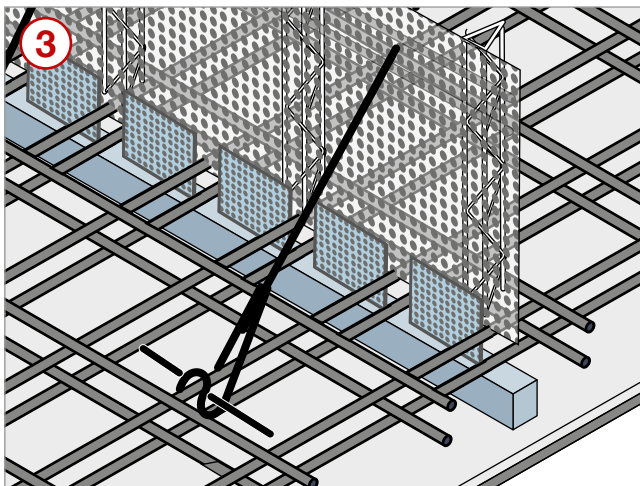
## Instruction d'installation :



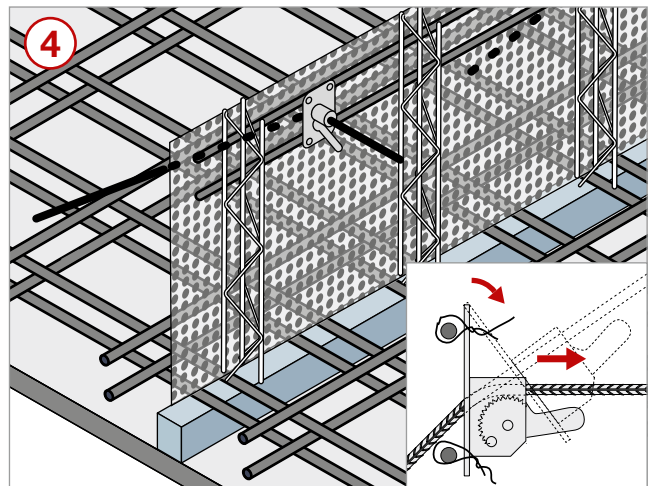
Placer les cales Stremaform® spacer avant le 1er lit d'armatures (peut être livré avec ou sans découpes)



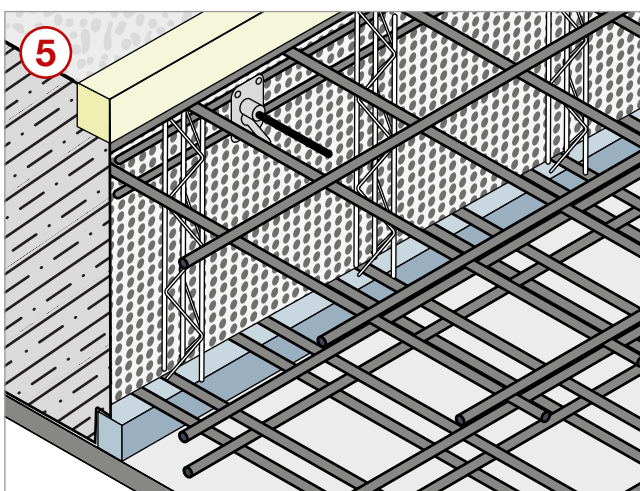
Installation des panneaux Stremaform®



Fixation du Stremaform® aux armatures du lit inférieur à l'aide du **Stremafix**



Positionnement du Stremaform® à l'angle correct à l'aide de la clavette à ressort



Pose des armatures du lit supérieur, finition avec tasseau bois pour assurer l'enrobage (ou autre méthode) puis bétonnage de la 1ère phase

### Nous vous enverrons la certification suivante sur demande :

- Résistance au cisaillement des joints de construction, Prof. Falconer (Report: YPRO60008)
- Conseils d'expert sur la conformité de Stremaform, le matériau plat avec DIN 1045 - joint denté, Prof. Dr. Sipple (Rapport de test : YPRO60005)
- Déclaration d'application des chemins de fer allemands (Rapport : YPRO60031)
- **Références chantiers français ayant utilisé ce système**

Cette directive d'installation est une description condensée des facteurs ayant un effet direct sur les performances de Stremafix et est basée sur l'état actuel de l'art. Il peut être nécessaire de modifier ces recommandations à mesure que de nouvelles informations deviennent disponibles. L'utilisation correcte est de la responsabilité de l'utilisateur, en cas de doute, veuillez consulter votre fournisseur local. La version la plus récente de cette directive est disponible sur notre site Web à l'adresse : [www.maxfrank.com](http://www.maxfrank.com). De plus, nos conditions générales de vente s'appliquent.