

Einbauanleitung

FB-Aktivstop XT 20

Artikel ST2250ASXT20

Einfaches Verschließen und Abdichten der Ankeröffnung für den XT-Konusanker der Meva Schalungs-Systeme GmbH.

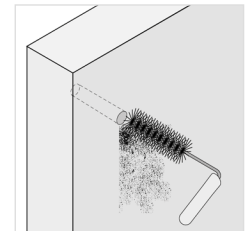
Für das Verschließen und Abdichten der Ankeröffnung für den XT-Konusanker der Meva Schalungs-Systeme GmbH bietet MAX FRANK den Verschlussstößel (Art.Nr. ST2250ASXT20) aus einem konischen Faserbetonkern und einer integrierten Quelldichtung an. Diese Materialkombination ermöglicht den wasserdichten Verschluss der Spannstellen durch einfaches Einschlagen des Stößels. Das Verschließen der Spannstellen ist witterungsunabhängig, kann jederzeit durchgeführt werden und ermöglicht das sofortige Weiterarbeiten, wie Hinterfüllen oder Wasserbeaufschlagung.



Einbau des FB-Aktivstop XT 20

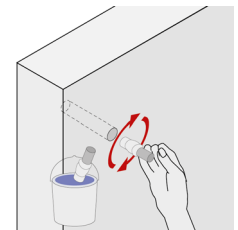
1. Ankeröffnung reinigen

Die Innenseite der Ankerdurchführung muss frei von Verschmutzungen sein und eine glatte Oberfläche aufweisen. Gegebenenfalls sind Betonreste mit einem Reinigungsgerät, z. B. mit einer runden Bürste zu entfernen.



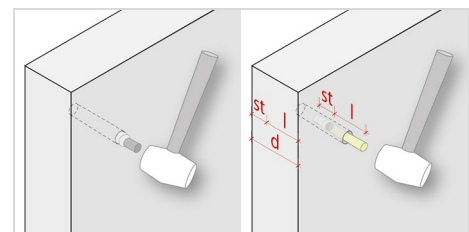
2. Einstecken des FB-Aktivstop XT 20

Das Verschließen der Ankerdurchführung erfolgt grundsätzlich an der Innenseite der Wand; jene Seite mit dem größeren Durchmesser. Vor dem Einsetzen muss der Stößel mit Wasser nur kurz vorgeätzt werden, damit die Montagearbeit erleichtert wird. Der Stößel wird per Hand mit einem leichten Druck in die Ankerdurchführung mit der Seite der integrierten Quelldichtung eingesetzt.



3. Einschlagen des FB-Aktivstop XT 20

Im ersten Arbeitgang wird der Stößel mit einem Gummihammer bündig eingeschlagen, so dass nur noch der Faserbeton sichtbar ist. Dabei ist darauf zu achten, dass der Faserbetonkern nicht beschädigt wird. Im zweiten Schritt wird der Stößel mit Hilfe einer Einschlaghilfe soweit eingeschlagen bis er sich an der richtigen Position befindet.



Berechnung der einzuschlagenden Länge: z. B. Wanddicke (d) 30 cm, Stößellänge (st) 5,7 cm (fix).

Länge Einschlaghilfe (l): $30 \text{ cm} - 5,7 \text{ cm} = \underline{24,3 \text{ cm}}$

Der Holzstab darf somit maximal 24,3 cm in der Ankeröffnung stecken.

Diese Montageanleitung kann nur als Empfehlung gelten. Sie ersetzt nicht das für die Montage erforderliche Fachwissen. Die Anleitung wird stets auf dem neuesten Stand der Technik gehalten und wird ständig aktualisiert. Technische Änderungen sind daher - auch ohne vorherige Information des Kunden - ausdrücklich vorbehalten. Ergänzend gelten unsere Allgemeinen Verkaufsbedingungen.